

RR

DOSSIER Y PROYECTOS



Avd. Velázquez 229
Málaga. España
T. (+34) 953 234 747

» SUMARIO

GRUPO RR	5
FILOSOFÍA	7
ÁMBITOS DE ACTUACIÓN	9
INFRAESTRUCTURAS	11
EUROGRUAS	15
INMOBILIARIA	21
HOTELES	25
RECICLABLES	29
PROYECCIÓN DE FUTURO	31
PROYECTOS DESTACADOS	33
CLIENTES	39

A detailed close-up photograph of tree bark, showing a complex, cracked, and layered texture in various shades of brown and tan. The bark is the background for the entire page.

» **Grupo RR**

» Filosofía

» Ámbitos actuación

» Infraestructuras

» Eurogruas

» Inmobiliaria

» Hoteles

» Reciclables

» Proyección de futuro

» Proyectos destacados

» Clientes



» GRUPO RR

Queremos contarte quiénes somos y cómo hemos crecido hasta la actualidad

El trabajo bien hecho requiere grandes dosis de responsabilidad, entrega y afán de superación.

Esta idea ha estado presente en la mente de **Raimundo Rodríguez** desde que fundó su primera empresa hace más de 40 años.

El primer paso en la creación definitiva del Grupo RR llega después de 20 años de arduo trabajo con la creación de Grúas y Transportes Raimundo Rodríguez. Estamos orgullosos de que nuestra empresa se cuente hoy en día entre las más prestigiadas de Andalucía y sea sinónimo de prestigio.

Desde entonces, el Grupo RR ha experimentado un crecimiento paulatino, controlado y sostenible. Este crecimiento, basado en la consolidación del negocio, ha facilitado que nuestras actividades se hayan diversificado de forma continua y que nuestro volumen de trabajo hayan aumentado en consonancia.

El resultado de esta trayectoria es que Grupo RR ha pasado de ser una empresa con carácter local en sus inicios, a consolidar su presencia internacional en la actualidad, una presencia, que, por otra parte, no ha dejado de aumentar.



Como el crecimiento de un roble, paulatino, incansable y con raíces profundas, la trayectoria de Grupo RR es una de las más sólidas, versátiles y ramificadas del mercado del transporte y la construcción. De esta forma hemos aumentando exponencialmente nuestra presencia internacional.



- » Grupo RR
- » **Filosofía**
- » Ámbitos actuación
- » Infraestructuras
- » Eurogruas
- » Inmobiliaria
- » Hoteles
- » Reciclables
- » Proyección de futuro
- » Proyectos destacados
- » Clientes



» FILOSOFÍA

Ofrecemos a nuestros clientes la mayor calidad y así ganamos su confianza... fácil ¿no?

Todas las actividades empresariales de Grupo RR se someten a un riguroso control de calidad interno. Porque sabemos que únicamente ofreciendo altos índices de calidad obtendremos la confianza de nuestros clientes. **De esta manera ganamos todos: clientes y empresa.**

Esta relación de confianza está en la base de un mercado dinámico, exigente y comprometido con valores emergentes. Frente a caducas fórmulas empresariales, Grupo RR es plenamente consciente de que la nueva realidad reclama un nuevo perfil empresarial.

Sabemos que con buena voluntad no se mueven los proyectos, así que nuestro compromiso con el futuro y las nuevas generaciones se concreta en la participación en Ecoindustrias del Reciclado y Nuevas Energías del Sur.

De esta modo, impulsamos un nuevo desarrollo económico invirtiendo en proyectos I+D así como impulsando las nuevas energías renovables como nuevo modelo de energía sostenible.



«Control de calidad» es una premisa que gira en torno a todas las actividades que Grupo RR desarrolla en sus distintos ámbitos de actuación. Siendo muy autocríticos y exigentes con nosotros mismos redunda en beneficios para nuestros clientes y para nosotros mismos.

LADRILLO A LADRILLO

Una filosofía basada en el control de calidad requiere que nuestros procesos se vayan planificando desde el principio y superponiéndose unos con otros. Sabemos mejor que nadie que cuando se levanta un proyecto los ladrillos de la parte inferior sostienen a los ladrillos que están por colocarse.

Es por esto por lo que empezamos a mimar el proyecto desde su misma concepción, y de ahí hasta el final. Sólo con este nivel de autoexigencia se obtienen resultados sólidos y sostenibles.



- » Grupo RR
- » Filosofía
- » **Ámbitos actuación**
- » Infraestructuras
- » Eurogruas
- » Inmobiliaria
- » Hoteles
- » Reciclables
- » Proyección de futuro
- » Proyectos destacados
- » Clientes





» ÁMBITOS DE ACTUACIÓN

Te describimos las áreas en las que Grupo RR desarrolla su actividad

Grupo RR desarrolla su actividad en cinco sectores bien diferenciados pero que, al mismo tiempo, se retroalimentan: infraestructuras, grúas y transportes especiales, inmobiliaria, hoteles y reciclaje y sostenibilidad.

Todos estos ámbitos de actuación están encarnados a través de empresas propias, afianzados con empresas participadas y reforzados con otras empresas asociadas.

Este modelo organizativo permite al grupo abarcar proyectos de gran magnitud con solvencia y eficacia en todas sus fases y sin descuidar ninguna de ellas. Asimismo, redundan en una mayor optimización de los recursos, dotando a cada división de Grupo RR de un alto grado de especialización y autonomía.



Con objeto de ser más competitivo y apostar por la especialización, el Grupo RR diversifica sus actuaciones en 5 divisiones principales: infraestructuras, Eurogruas, inmobiliaria, hoteles y reciclaje. Además, cuenta con empresas asociadas que refuerzan y amplían su capacidad.



INFRAES-
TRUCTURAS



GRUAS Y
TRANSPORTES




INMOBILIARIA



HOTELES



RECICLABLES

- 
- » Grupo RR
 - » Filosofía
 - » Ámbitos actuación
 - » **Infraestructuras**
 - » Eurogruas
 - » Inmobiliaria
 - » Hoteles
 - » Reciclables
 - » Proyección de futuro
 - » Proyectos destacados
 - » Clientes



» INFRAESTRUCTURAS

Te describimos las áreas en las que Grupo RR desarrolla su actividad

RR Infraestructuras se centra en el estudio y ejecución sostenible de infraestructuras de **obra civil**. Desde sus inicios, esta división ha formado parte integral de proyectos de enorme magnitud e importancia que han abierto el camino al desarrollo económico y social del país. **Hemos mejorado las comunicaciones entre todos.**

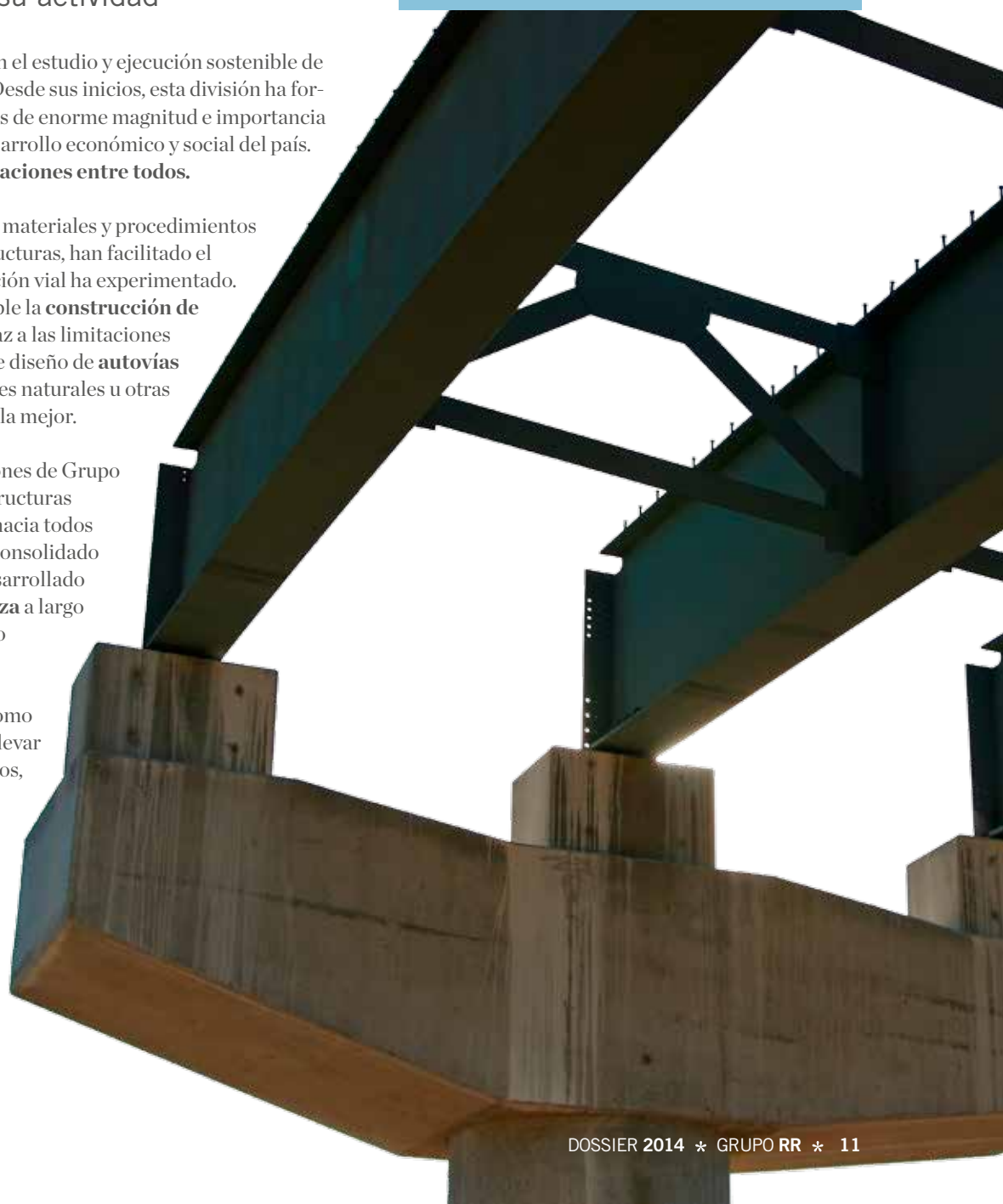
Las mejoras experimentadas en materiales y procedimientos constructivos para grandes estructuras, han facilitado el gran desarrollo que la construcción vial ha experimentado. De esta forma, se ha hecho posible la **construcción de puentes** que dan respuesta eficaz a las limitaciones impuestas por los parámetros de diseño de **autovías** y **autopistas**, salvando accidentes naturales u otras construcciones ya existentes de la mejor.

Como en el resto de las actuaciones de Grupo RR, nuestra división de infraestructuras presenta una clara orientación hacia todos nuestros clientes. Gracias a un consolidado **espíritu de servicio**, hemos desarrollado una **sólida relación de confianza** a largo plazo basado en el conocimiento mutuo.

RR Infraestructuras se revela como una compañía capacitada para llevar a cabo cualquier tipo de proyectos, cumpliendo de manera rigurosa los **plazos** y adaptándose a las **condiciones específicas** de cada infraestructura y localización con total solvencia.

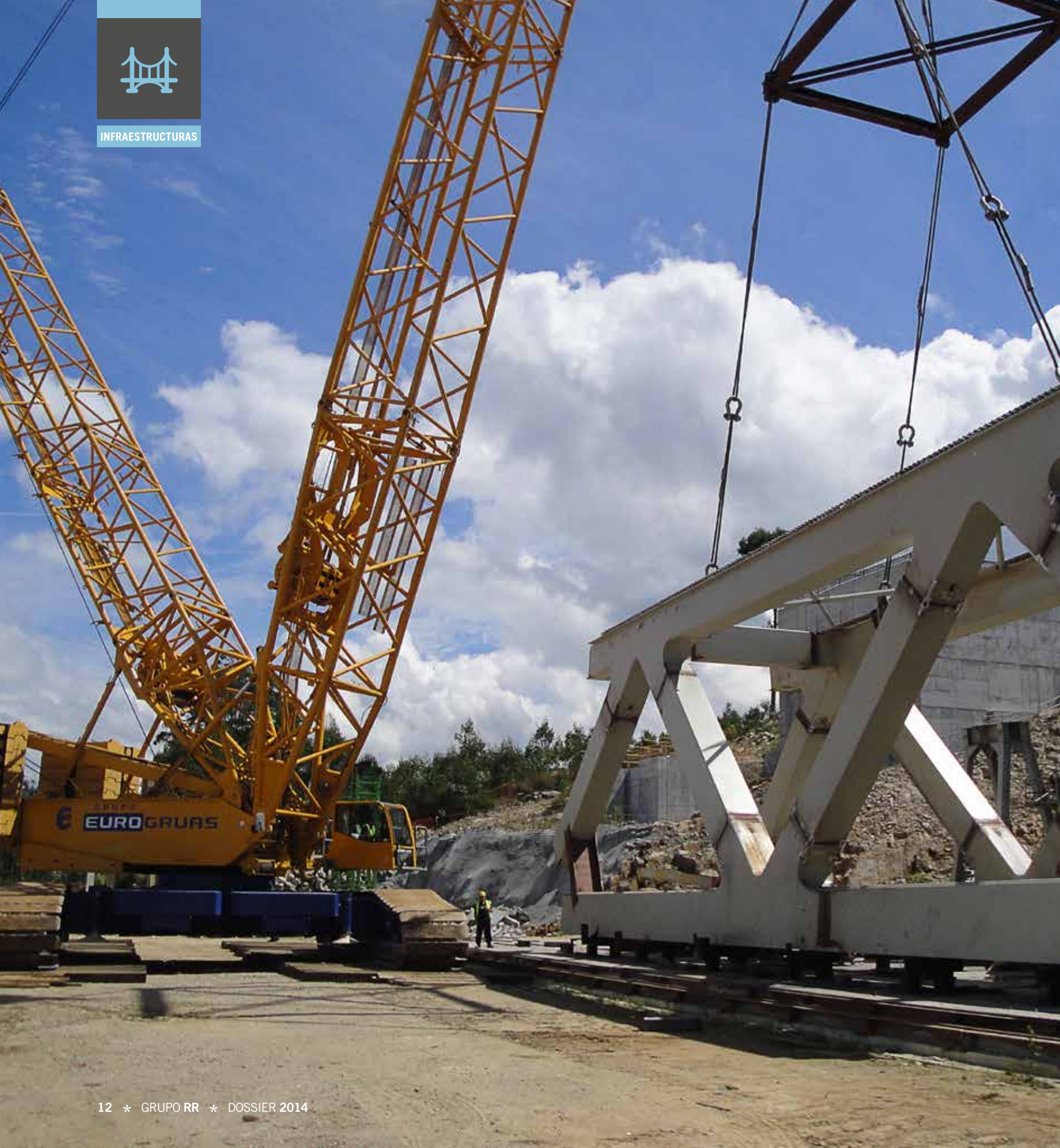


Grupo RR puede sentirse orgulloso de la ayuda al crecimiento y desarrollo de un país gracias a su labor desempeñada en obra civil, con proyectos de gran envergadura como carreteras, puentes, autovías y autopistas, que hemos levantado de forma sostenible y en plazos.





INFRAESTRUCTURAS





▲ Santa Ana

Gateo y deslizamiento del tramo central del puente correspondiente al subtramo II con un peso de 600 t

Clientes: UTE CORSAN-CORVIAN y BRUESA

Equipo: sistemas hidráulicos de deslizamientos

◀ Puente metálico sobre el río Ulla

Montaje puente de estructura metálica sobre el río Ulla

Clientes: UTE DRAGADOS-TECSA

Equipo: dos grúas CC2800 de 600 t cada una

▶ Sector la Azulejera

Proyecto de urbanización del sector la Azulejera en Granada y enlace con la salida norte de Granada



- » Grupo RR
- » Filosofía
- » Ámbitos actuación
- » Infraestructuras
- » **Eurogruas**
- » Inmobiliaria
- » Hoteles
- » Reciclables
- » Proyección de futuro
- » Proyectos destacados
- » Clientes





» EUROGRUAS

Nuestra división de grúas y transportes especiales genera 854 puestos de trabajo directos y 282 de puestos indirectos

Fundada en 1980, Eurogruas se alza como el estandarte del Grupo RR y es una de nuestras empresas pioneras y de mayor solvencia. Hablar de Eurogruas constituye sinónimo de un servicio de la mayor calidad.

Desde su origen, la empresa apostó por situarse a la vanguardia en el sector a través de la inversión continua en **tecnología punta** y la **renovación continua** de su maquinaria. De este modo cuenta con numerosas unidades modernas, versátiles y seguras que los clientes saben apreciar a través de su fidelidad. Así, Eurogruas no es sólo líder en su sector si no una de las empresas más avanzadas con carácter general en Andalucía.

Asimismo, los servicios que presta esta división son lo suficientemente amplios como para poder solventar todas las necesidades derivadas de los proyectos así como hacer frente a cualquiera de ellos sin importar la magnitud de los mismos: **ingeniería, montaje, elevación y transporte especial, grúas autopropulsadas** y sistemas alternativos de elevación con medios propios y **operarios especializados**.

Todos los proyectos realizados se efectúan siempre con **supervisores de seguridad** en todas las operaciones, con severas políticas de **seguridad laboral** y **salud en el trabajo** y con una profunda sensibilización con el medio ambiente.

Por último, cabe destacar la participación del Grupo RR en Eurogrúas Holding Corporativo, una sociedad que controla el 80% del mercado de grúas de alto tonelaje de Andalucía y que está presente en toda España así como en **Portugal, Brasil, Marruecos** y **Angola**.



Desde su fundación en 1980, Eurogruas es una de las empresas pioneras en el sector de las grúas y transportes especiales así como la que más invierte en tecnología. Esto permite a Grupo RR ofrecer estos servicios sin competencia y con la calidad y solvencia a la que acostumbra a sus clientes.



POLÍTICA SEGURIDAD, P.R.L. Y M.A.

Desde el inicio de su actividad, Eurogruas ha desarrollado una política de calidad, prevención de riesgos laborales y preservación del medio ambiente bajo los estándares **ISO 9000, ISO 14000** y **OHSAS 18000**, permitiéndonos la consecución de los siguientes objetivos:

- Alta **competitividad** de los productos y servicios de la empresa
- Implementación de culturas de **seguridad y salud** en el trabajo y **medio ambiente**
- **Reducción de la siniestralidad** laboral

Para ello Eurogruas materializa su **política de calidad** a través de las siguientes líneas de actuación:

- **Inversión continuada** para la actualización y mejora de la maquinaria, así como para la modernización y desarrollo de los sistemas de información y comunicación.
- **Formación, preparación, experiencia y motivación** personal para los trabajadores. De esta manera se garantiza la seguridad y calidad de los trabajos realizados.



EUROGRUAS



FILOSOFÍA LLAVE EN MANO

Diseño y planificación

- Prestamos **asesoramiento técnico** y participamos activamente en la **planificación del proyecto**
- Definimos las **secuencias de montaje** más favorables e identificamos los medios y recursos idóneos desde un punto de vista técnico y económico
- Elaboramos los **planes de izado o transporte especial**, así como estudios económicos
- Realizamos una **simulación virtual** de maniobras

Transportes especiales

Las grandes estructuras así como equipos y materiales requieren **soluciones específicas** en cuestión de transporte y descarga. Eurogruas ofrece la gestión completa del proceso, desde la selección de los medios adecuados para carga y descarga hasta la gestión de permisos y autorizaciones.

Servicios de grúa y alquiler de equipos

Nuestro parque de maquinaria nos permite llevar a cabo todas las actividades de izado para el montaje de una **instalación industrial**.

Montaje y mantenimiento

El equipo de Eurogruas realiza, junto a las tareas de montaje y ensamblaje, labores de mantenimiento de los aerogeneradores detectando y **solucionando cualquier tipo de incidencia**.



▲ Posicionamiento de reactores en Cartagena

Descarga, transporte y maniobras de posicionamiento de tres reactores y torre de vacío. **Cartagena** (Murcia)
Clientes: Repsol y SKL
Equipo: CC2800, AC700, LR1400

◀ Sustitución de reactor

Sustitución reactor de la unidad de conversión catalítica. **Castellón**
Clientes: British Petroleum (BP)
Equipo: LR11350

▶ Pesaje, carga y transporte de Jacket Puq

Pesaje, carga y transporte de Jacket Puq de 4480,6 t
Clientes: Dragados Offshore
Equipo: LR 11350

▶ Izado de estructura espacial para Copa Davis

Izado de estructura espacial
Clientes: Copa Davis
Equipo: 4 AC100



MERCADOS

Eurogruas busca la plena capacidad para la realización integral, desde el diseño hasta la máxima satisfacción en el cierre, de todos los proyectos que el cliente requiera. De esta manera contamos con todos los medios para hacer frente a distintos mercados dentro del sector:

- **Industrial.** Dentro de este sector se incluyen las actividades de transporte, elevación y mantenimiento para instalaciones **petroquímicas** y de refino, **centrales térmicas**, ciclo combinado, *off shore*, etc..
- **Eólico.** Con más de 10 años en el mercado eólico Eurogruas es uno de los proveedores de referencia en la instalación y montaje de **parques eólicos**, con más de **1.500 unidades** entregadas.
- **Obra Civil.** Participamos activamente en la ejecución de **grandes infraestructuras** en el ámbito de las **carreteras**, **ferrocarril**, **puertos**, etc.



EUROGRUAS



◀ Parques eólicos en varios países

Parques eólicos en **España, Portugal, Francia, Marruecos y Brasil.**
Proyecto llave en mano. Ingeniería de transporte, izado y montaje

▲ Carga, transporte y descarga de 8 transformadores

Etiopía y Djibouti
Equipo: 14 líneas modulares autopropulsadas
Clientes: HMG / CYMI SOCON

▶ Rescate del barco *Deneb*

Rescate del barco *Deneb* (España)
Clientes: SVITZER
Equipo: 2 grúas CC2800 y 1 grúa LTM1400

ACTIVIDADES Y SERVICIOS PRINCIPALES

Grúas Móviles

Eurogruas está especializado en el alquiler de grúas móviles con conductor. Nuestro parque está formado por 297 grúas móviles de hasta 1.350 t y 198 camiones autocargantes hasta 120 t y es uno de los más modernos y de mayor capacidad a nivel europeo con objeto de adaptarse mejor a las necesidades de nuestros clientes. En lo que respecta a los tipos de maquinaria estaría formado por grúas singulares como la Liebherr LR 11350 de 1.350 t, Terex Demag AC700 y la Terex Demag CC2800 NT. Esta última está especialmente diseñada para trabajos de montaje eólico.

Asimismo, el conjunto de la actividad se desarrolla principalmente en los sectores de la industria, energía y obra civil.

Sistemas Alternativos

Existen determinados proyectos que por impedimentos de diversa índole no se pueden realizar con grúas. Para estos casos disponemos de sistemas alternativos (gatos, pórticos modulares fijos, pórticos modulares deslizantes, etc.) de forma que nos podamos adaptar a cada situación particular.

Este tipo de trabajos necesitan de una gran capacidad en ingeniería que aporta nuestro departamento técnico, con una gran experiencia en esta actividad.

Transportes Especiales

Realizamos proyectos de transporte de carga especial, por dimensiones y/o peso, ejecutando la gestión integral de proyectos (servicio puerta a puerta), encargándonos de los estudios de viabilidad, elección de medios, ingeniería, gestión burocrática de autorizaciones y emplazamientos en obra.

Montaje Eólico

En los últimos años nos hemos especializado en el montaje y mantenimiento de parques eólicos, formando un experto equipo de profesionales. Nuestro alcance incluye transporte, grúas y personal especializado en montaje mecánico y electromecánico.

De esta forma somos líderes en el sector eólico con más de 1.500 unidades entregadas y nombre de referencia para los más importantes fabricantes de unidades de generación de eólicas entre los que se encuentran **Vestas, Gamesa, Ecotecnia-Alstom, General Electric, Acciona y Wind Power.**

Plataformas y auxiliares

La división de plataformas elevadoras se enmarca dentro de la filial **Europlataformas 2000**, dedicada al alquiler de este tipo de maquinaria sin operario. El mercado principal de la división de estas plataformas es el industrial, aunque también tiene presencia en el mercado de la construcción.

Contamos con un parque propio en alquiler de plataformas móviles de elevación de personal de diversas características: diesel, eléctricas, telescópicas, de tijera y articuladas de hasta 42 m de altura, carretillas elevadoras, manipuladores telescópicos y equipos auxiliares de alquiler, etc.

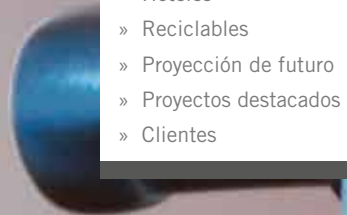
Grúas torre

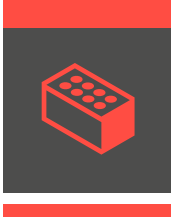
Este servicio está dirigido fundamentalmente al mercado de la edificación. Eurogruas posee un moderno parque propio en alquiler de 300 grúas torre de hasta 55 m de alcance.

Dentro de la división se encuentra SACT (Servicio de Atención al Cliente de Torre) integrado por 25 profesionales, 15 vehículos de asistencia, alrededor de 1.500 referencias de repuestos y 4.000 m² de superficie operativa.



- » Grupo RR
- » Filosofía
- » Ámbitos actuación
- » Infraestructuras
- » Eurogruas
- » **Inmobiliaria**
- » Hoteles
- » Reciclables
- » Proyección de futuro
- » Proyectos destacados
- » Clientes





» INMOBILIARIA

En nuestros 20 años de trayectoria hemos construido más de 3500 viviendas y algunos de los edificios más emblemáticos de la Costa del sol.

RR Inmobiliaria inició su andadura en Málaga hace 20 años. Ya en sus inicios se apoya en tres valores fundamentales: **calidad, variedad y seguridad**. En todo este tiempo hemos apostado por la **calidad** en los materiales y acabados de nuestras viviendas. Asimismo, hemos ofrecido una amplia **variedad en la oferta** para satisfacer demandas bien distintas por parte de nuestros clientes. Por último, **seguridad** gracias a nuestro servicio de **asesoramiento de compra** que garantiza un estricto control de calidad y las máximas garantías.

En estos 20 años de trabajo hemos desarrollado una intensa actividad en la que hemos construido más de 3.500 viviendas, incluidos algunos de los edificios más emblemáticos de la Costa del Sol.

RR Inmobiliaria se caracteriza por hacer el estudio y diseño de sus propias promociones, lo que nos da ventaja a la hora de crear urbanizaciones en las que prima la integración de la vivienda en el entorno elegido, de forma que el entramado urbano existente no condicione el diseño de las mismas.

Esto nos permite tener todas las ventajas de vivir en la ciudad y al mismo tiempo crear zonas de las que los propietarios puedan desarrollar actividades propias de la convivencia social.



RR Inmobiliaria se caracteriza por hacer el estudio y diseño de sus propias promociones, lo que nos da ventaja a la hora de crear urbanizaciones en las que prima la integración de la vivienda en el entorno elegido, de forma que el entramado urbano existente no condicione el diseño de las mismas.

LEGADO Y PROYECTOS EN MARCHA

Las sinergias que aporta el conjunto de actividades de Grupo RR y su división inmobiliaria la convierten en una de las promotoras de mayor proyección dentro y fuera de Andalucía.

- Urbanización Pueblo Quinta (Benalmádena)
- Urbanización Vistamar (Rincón de la Victoria)
- Conjunto Residencial Mirasierra (Málaga)
- Urbanización Hacienda San Fernando (Benalmádena)
- Conjunto Residencial Mirasierra II (Málaga)
- Edificio Villa Paula (Málaga)
- Urbanización Mirador del Río (Algeciras)
- Conjunto Residencial Atalaya de Santa Inés (Málaga)
- Edificio las Terrazas (Marbella)
- Conjunto Zara (Mijas Costa)
- Urbanización Jardines de Sierra Blanca (Marbella)
- Urbanización Aloha Mirasierra (Marbella)
- Urbanización Campanario de Retamar (Alhaurín de la Torre)



INMOBILIARIA





▲ **Urbanización Retamar**
(Alhaurín de la Torre)

Construcción de 55 viviendas adosadas en Alhaurín de la Torre

◀ **Aloha Mirasierra**
(Marbella)

Construcción de 48 viviendas en Marbella

▲ **Sierra Blanca**
(Marbella)

Construcción de 107 viviendas de construcción andaluza en Marbella

▶ **Mirasierra II**
(Málaga)

Construcción de bloques de 70 y 60 viviendas en Málaga



- » Grupo RR
- » Filosofía
- » Ámbitos actuación
- » Infraestructuras
- » Eurogruas
- » Inmobiliaria
- » **Hoteles**
- » Reciclables
- » Proyección de futuro
- » Proyectos destacados
- » Clientes





» HOTELES

El complejo hotelero Melilla Puerto es el estandarte principal de nuestra división hotelera

La diversificación del Grupo RR llega hasta el área de los hoteles. Nuestro primer proyecto es el exclusivo Hotel Melilla Puerto del cual controlamos el **cien por cien del capital** de la sociedad Melilla Puerto S. A., propietaria y explotadora del mismo.

Este gran establecimiento de **141 habitaciones** abrió sus puertas el 26 de marzo de 2003 y, desde entonces, se ha convertido en un referente de enorme importancia en la ciudad de Melilla. En la actualidad el Hotel está gestionado por la cadena Sol Meliá.

Asimismo, Grupo RR es propietario de la totalidad del capital social de la sociedad Actividades Turísticas la Quinta, S.L., sociedad que tiene proyectada la construcción del Hotel Resort la Peña Golf en un terreno de más de un **millón de metros cuadrados** propiedad de dicha sociedad en la ciudad de Antequera (provincia de Málaga).

El complejo hotelero en desarrollo consta de un hotel con 114 habitaciones con calidad de **cuatro estrellas gran lujo**, un campo de golf de **18 hoyos**, diseñado por el golfista **Miguel Ángel Jiménez**, campo de prácticas con casa club, centro de alto rendimiento para deportistas y pabellón para eventos.

Por la belleza y la calidad medio ambiental del entorno el proyecto está basado en una arquitectura tradicional andaluza y procura integrar lo máximo posible en dicho entorno, resultando un conjunto de gran belleza y calidad.



La continua diversificación del Grupo RR nos ha conducido de forma natural al área de los hoteles y a la apertura en 2003 del complejo hotelero Melilla Puerto, gestionado en la actualidad por la cadena Sol Meliá, y todo un referente de importancia y prestigio en la ciudad de Melilla.



COMPLEJO HOTELERO MELILLA PUERTO

El Hotel cuenta con un entorno de playas con fina arena, calas y el acantilado de Aguadú, que configuran la costa melillense, impregnada del suave clima mediterráneo convirtiéndolo en el enclave idóneo tanto para disfrutar del mar y del paseo marítimo como de descubrir una ciudad llena de encanto.

Además de sus cómodas y lujosas instalaciones, amplios salones de celebraciones y un eficiente equipo humano, el hotel ha apostado por un magnífico restaurante, La Almoraima, que dispone de una extensa gama de menús, para que no falte ni un detalle para la comodidad de los huéspedes. En definitiva, hemos extrapolado la filosofía del Grupo RR en general a nuestro primer proyecto hotelero.





HOTELES



▲ Complejo Hotelero Melilla Puerto (hall)

Con 141 habitaciones, el hotel abrió sus puertas el 26 de marzo de 2003. En la actualidad el hotel está gestionado por la cadena Sol Meliá.

◀ Complejo Hotelero Melilla Puerto (fachada)

Majestuosa fachada de este gran establecimiento, emblema de la división hotelera de Grupo RR y que se ha convertido en un referente de enorme importancia en la ciudad de Melilla.

▶ Restaurante Almoraima

Además del hotel, Grupo RR ha apostado por un magnífico restaurante que dispone de una extensa gama de menús, para que no falte ni un detalle para la comodidad de los huéspedes y ofrecer de esta forma un servicio mucho más integral.





◀ Complejo Hotelero Melilla Puerto (habitación)

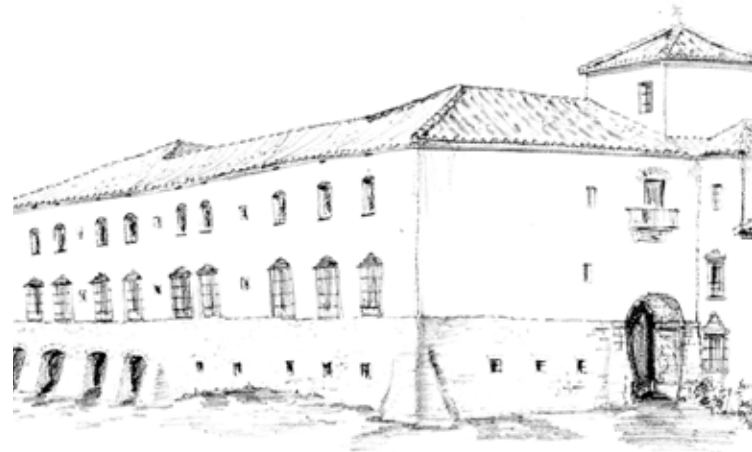
Las 141 habitaciones de Melilla Puerto están pensadas para que nuestros huéspedes se sientan como en casa.


▶ Hotel Resort la Peña Golf

A la derecha podemos ver varios bocetos de lo que será el próximo proyecto de la división hotelera de Grupo RR.

El Hotel Resort la Peña Golf, actualmente en desarrollo, constará de un hotel con 114 habitaciones con calidad de cuatro estrellas gran lujo, un campo de golf de 18 hoyos (diseñado por el golfista Miguel Ángel Jiménez), campo de prácticas con casa club, centro de alto rendimiento para deportistas y pabellón para eventos.

Por la belleza y la calidad medio ambiental del entorno el proyecto está basado en una arquitectura tradicional andaluza y procura integrar lo máximo posible en dicho entorno, resultando un conjunto de gran belleza y calidad.



- 
- » Grupo RR
 - » Filosofía
 - » Ámbitos actuación
 - » Infraestructuras
 - » Eurogruas
 - » Inmobiliaria
 - » Hoteles
 - » **Reciclables**
 - » Proyección de futuro
 - » Proyectos destacados
 - » Clientes



» RECICLABLES

Sabemos que un futuro que no sea sostenible no es futuro en absoluto y apostamos por proyectos I+D

Con objeto de ser competitivos en un sector de continua expansión Grupo RR cuenta con una participación en una compañía de reciente constitución —Eider—, con la que actualmente gestionas varios centros de reciclaje en distintas provincias de Andalucía.

Los complejos ambientales de Ecoindustria del Reciclado son centros de recogida selectiva de residuos, cuya actividad consiste en la recepción, tratamiento y gestión de los mismos. Este tipo de instalaciones son consideradas de utilidad pública e interés social, debido a la repercusión positiva en la mejora del medio ambiente. Aparte de ello, los complejos ambientales contribuyen a generar riqueza en cuanto que están encaminados a la recuperación de elementos y materias primas, que, de otra forma, estaban destinadas al abandono.

El objetivo es gestionar distintos tipos de residuos en el mismo centro, a unos costes asumibles para sus productores, reduciendo la proliferación de vertederos incontrolados que perjudican seriamente al medio ambiente y consiguiendo con ello el reciclaje y reutilización de los productos recepcionados. Actualmente, existen dos instalaciones funcionando en Guadix (Granada) y Melilla, y se está a la espera de poner en funcionamiento otras en Gador (Almería) y Huetor Tajár (Granada).

Asimismo, la Administración está obligada a no conceder licencias de obras si no se especifica *a priori* el destino de los residuos generados durante la ejecución de las mismas. Dicha obligación se extiende a las industrias de distintos ámbitos, a las que se le exige la justificación del uso que se le da a los residuos generados en el normal desarrollo de su actividad y que deben de estar controlados en todo momento.

Por lo tanto, es necesaria la implantación de complejos de este tipo que concentren la recepción de los distintos tipos de residuos, para que estos sean tratados convenientemente y puedan ser introducidos nuevamente como materia prima en el tejido industrial.



El compromiso de Grupo RR con la sostenibilidad se plasma a través de nuestra división de reciclables en colaboración con Ecoindustrias del Reciclado y Nuevas Energías del Sur. Así, impulsamos el desarrollo económico invirtiendo en proyectos I+D e impulsando las nuevas energías renovables.

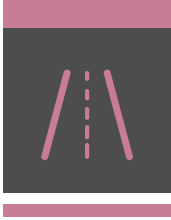


INSTALACIONES Y ACTUACIONES DE LOS COMPLEJOS AMBIENTALES DE ECOINDUSTRIA DEL RECICLADO

Cada complejo ambiental tiene que disponer de todos los equipos necesarios de separación para llevar a cabo todos los procesos necesarios. Las actuaciones desarrolladas en los complejos ambientales de EIDER serían las siguientes:

- Gestión de neumáticos usados
- Gestión de lodos de depuradoras
- Gestión de residuos sanitarios
- Recepción y descontaminación de vehículos
- Reciclado de maderas y plásticos
- Planta de valorización y eliminación de residuos inertes
- Gestión de plásticos agrícolas, envases ligeros y maderas
- Planta de secado y compostaje de lodos
- Recepción y tratamiento de residuos de construcciones y demoliciones de obras
- Valorización, reciclaje, reutilización y eliminación de residuos inertes
- Venta de materiales y productos reciclados: zorra, arenas, tierras, etc.
- Venta de compost generado en la planta de secado y compostaje de lodos
- Planta de elaboración de hormigón
- Elaboración de prefabricados de hormigón

- » Grupo RR
- » Filosofía
- » Ámbitos actuación
- » Infraestructuras
- » Eurogruas
- » Inmobiliaria
- » Hoteles
- » Reciclables
- » **Proyección de futuro**
- » Proyectos destacados
- » Clientes



» PROYECCIÓN DE FUTURO

Nuestra presencia fuera de España no ha hecho más que crecer en los últimos años

El ser humano tiene siempre una sorprendente capacidad de renovarse, reinventar y transformar situaciones adversas en oportunidades. Esto es lo que estamos haciendo hoy bajo nuestra internacionalización y nuestro desafío de crear oportunidades de trabajo, promover el acceso al conocimiento y a las nuevas tecnologías y ayudar a preservar el medio ambiente.

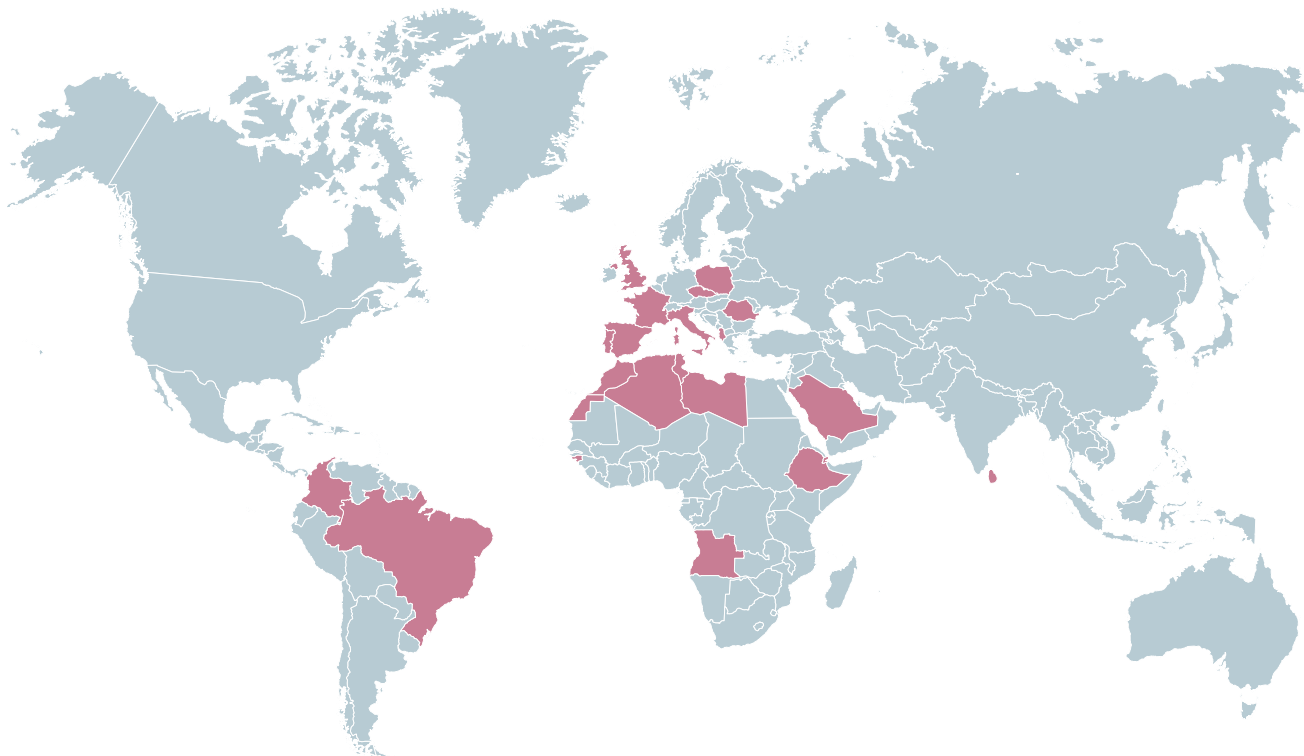
Uno de nuestros principales objetivos es la contratación de profesionales locales del país donde Grupo RR desarrolla

su actividad, involucrándose en la cultura de estos países en los que está presente a través de la generación de puestos de trabajos.

Con el mismo espíritu innovador que nos ha guiado a lo largo de todos estos años, en Grupo RR, seguiremos trabajando para poder ofrecer a nuestros clientes las mejores soluciones con la máxima eficiencia y sostenibilidad allá donde se encuentren nuestros proyectos.



Con proyectos en 20 países, Grupo RR encara el futuro expandiéndose aún más fuera de nuestras fronteras, promoviendo oportunidades laborales allá donde vamos, siempre con el máximo respeto al medio ambiente y a las costumbres locales de los países donde aterrizamos.



- » Grupo RR
- » Filosofía
- » Ámbitos actuación
- » Infraestructuras
- » Eurogruas
- » Inmobiliaria
- » Hoteles
- » Reciclables
- » Proyección de futuro
- » **Proyectos destacados**
- » Clientes



▲ Ingeniería de elevación en
Cartagena (Murcia)

Clientes: Repsol
Equipo: LR11350, CC2800



» PROYECTOS DESTACADOS

Con objeto de dar cabida a varios ejemplos de nuestros proyectos desarrollados os ofrecemos en las siguientes páginas los más destacados

MARINO / OFFSHORE

- Muelle flotante de Mónaco. **Algeciras**. Dragados/FCC.
- Pemex. **Puerto Real**. Dragados Offshore.
- Snohvit statoil. **Puerto Real**. Dragados Offshore.
- Buzzard encana. **Puerto Real**. Dragados Offshore.

ENERGÍA / POWER

- C.T.C.C. Iberdrola. **Cartagena**. Iberinco.
- C.T.C.C. Gas natural. **Cartagena**. Duro Felguera.
- C.T.C.C. Arcos I, II y III. **Arcos de la Frontera**. Babcock / Iberinco.
- C.T.C.C. La Rabida. **Palos de la Frontera**. Moncobra / Siemens.
- C.T.C.C. As Pontes. **La Coruña**. Endesa. Duro Felguera.
- C.T.C.C. San Roque. **Algeciras**. Moncobra.
- C.T.C.C. Castellón. **Castellón**. Moncobra.
- C.T.C.C. Castejon. **Navarra**. Moncobra.
- C.T.C.C. AES. **Cartagena**. Alstom.
- C.T.C.C. Lares. **Portugal**. Cobra / Iberdrola
- C.T.C.C. Ain Beni Mathar. **Marruecos**. Abengoa / Abener
- C.T.C.C. **Lituania**. Iberinco.



Nuestra larga andadura unida a la diversificación aglutinada bajo Grupo RR nos ha permitido trabajar en los proyectos más variados. En las páginas siguientes os enumeramos algunos de los que nos sentimos más orgullosos.



▲ Construcción viaducto metálico sobre el río Moros

Construcción Viaducto metálico sobre el río Moros (**España**)
Equipo: CC2800



PROYECTOS



◀ Izado de estructura espacial para Copa Davis

Izado de estructura espacial
Cientes: Copa Davis
Equipo: 4 AC100

PARQUES EÓLICOS / WIND FARMS

- P.E. Virgen de la Peña / P.E. Cantales. **Zaragoza.** Vestas.
- P.E. Gatun / P.E. Raposeras / P.E. Escurillo. **La Rioja.** Ge Wind.
- P.E. Fonte da Quelha / P.E. Alto do Talefe. **Portugal.** Ge Wind.
- P.E. Cap Redoune / P.E. Punch Camber. **Francia.** Ecotecnia.
- P.E. Ortiga / P.E. la Safrá y Coentral. **Portugal.** Ecotecnia.
- P.E. Centernach / P.E. Dio et Vaquiers. **Francia.** Ecotecnia.
- P.E. Hoya Gonzalo / P.E. Barrax. **Albacete.** Ge Wind.
- P.E. Ignacio Molina Casares. **Granada.** Enercon.
- P.E. El Boqueron. **Albacete.** Vestas.
- P.E. Bodeñaya. **Asturias.** Ge Wind.
- P.E. Pedregoso / P.E. Pino. **Cádiz.** Vestas.
- P.E. Las Lomillas. **Cuenca.** Ge Wind.
- P.E. Las Lomas. **Granada.** Vestas.
- P.E. Valdepero. **Palencia.** Vestas.
- P.E. Serra del Rei. **Portugal.** Ecotecnia.
- P.E. Padrela. **Portugal.** Ge Wind.

INDUSTRIA / INDUSTRIAL

- LNG Adriatic. **Cádiz.** Acciona / Aker / Dragados Offshore
- REPSOL C-10 Project. **Cartagena.** Repsol YPF / Técnicas Reunidas
- Porto Refinery Conversion Project - A3SI. **Portugal.** Galp / Fluor Daniels
- Galp Hidrocraker P-42. **Portugal.** GALP / Schmidbauer / Ingeniería Thyssenkrupp
- Planta ACPDM. **Huelva.** Cepsa

▲ Gateo y deslizamiento en puente

Gateo y deslizamiento del tramo central del puente correspondiente al subtramo II en **España**
Cientes: Ute Corsan-Corvian y Bruesa
Equipo: sistemas hidráulicos de deslizamientos



▶ **Transporte y montaje de turbina de gas y generador**

Transporte y montaje de turbina de gas y generador en **Lituania**
Cientes: Central de ciclo combinado ELEKTRANA I
Equipo: CC2800

▼ **Sustitución columnas de fraccionamiento**

[Bajo derecha]
 La Habana (**Cuba**)
Cientes: Cupet
Equipo: CC2800

▼ **Project Sha en Abu Dabbi (EAU)**

Trabajos de izado en la construcción de la nueva planta de gas Sha en **Abu Dabbi (EAU)**
Cientes: Gas Sha
Equipo: Terex Demag CC1800





CIVIL / CIVIL WORKS

- Autovía de la Plata. **Badajoz**. Gea21 / Rover / Ploder / Alcisa / OHL.
- Autovía don Benito-Miajadas. **Badajoz**. FCC / Joca.
- Autovía Bailen-Motril. **Granada**. Necso / Acciona / Dragados.
- Metro Sevilla. **Sevilla**. Sacyr / Gea21 / Dragados.
- Metro Madrid L1-L4. **Madrid**. Sacyr.
- Auto-Estrada A23 / A24 / A25. **Portugal**. Aceprepor / Sopol / Certar / Spie Batignoles.
- Auto-Estrada A10. **Portugal**. Pavicentro.
- Tuneladora M-30. **Madrid**. FCC / Ferrovial.
- Estadio olímpico de Sevilla. **Sevilla**. ACS.
- Ciudad de comunicaciones. **Madrid**. ACS / FCC.
- Terminal T4 de Barajas. **Madrid**. Horta / Emesa.
- Auditorio de Tenerife. **Tenerife**. NECSO.
- Edificio central de Endesa. **Madrid**. NECSO.
- Puente V centenario. **Sevilla**. Teconsa / Ecasur 10.
- Viaducto línea FFCC AVE. **Jerez de la Frontera**. TYPSA.
- Viaducto línea FFCC AVE. **Córdoba**. SACYR / AZVI.
- Autovía del Mediterráneo. **Málaga**. ACS / Sando / Corsan.
- Autopista peaje Radial 2. **Madrid**. Drace / Dragados.
- Autovía M-45. **Madrid**. Drace / Dragados.
- Autovía Ruta del Toro. **Jerez de la Frontera –Los Barrios** ACS.
- Puerto de Motril. **Granada**. Dragados.
- Puerto de Melilla. **Melilla**. Necso.
- Base Naval de Rota. **Cádiz**. Base Naval de Rota.

▲ Ingeniería de elevación y diseño de puente temporal

Ingeniería de elevación y diseño de puente temporal con capacidad de 1700 t y 40 m de luz. **España**
Clientes: Repsol- Técnicas Reunidas

▶ Transporte e izado columna de crudo (Marruecos)

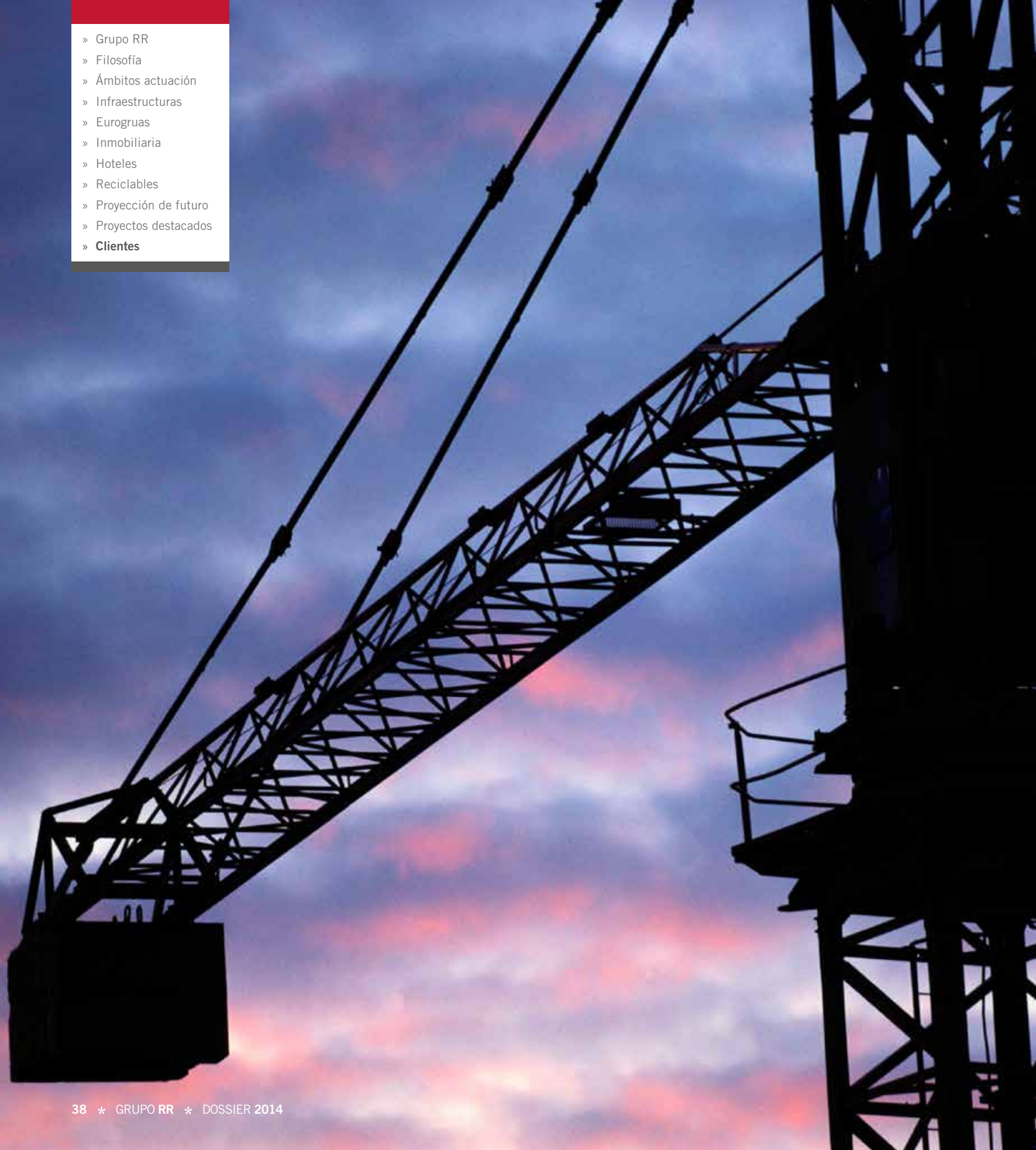
Transporte e izado columna de crudo en **Marruecos**
Clientes: SAMIR
Equipo: CC2800



EUROGRUAS
www.eurogruas.com

LIEBHERR

- » Grupo RR
- » Filosofía
- » Ámbitos actuación
- » Infraestructuras
- » Eurogruas
- » Inmobiliaria
- » Hoteles
- » Reciclables
- » Proyección de futuro
- » Proyectos destacados
- » **Clientes**





» NUESTROS CLIENTES

A continuación os enumeramos algunos de los clientes con los que hemos desarrollado proyectos

EMPRESAS / COMPANIES

- Dragados Offshore
- Dragados / FCC

ENERGÍA / POWER

- Abengoa / Abener
- Alstom
- Babcock / Iberinco
- Cobra / Iberdrola
- Endesa. Duro Felguera
- Felguera
- Iberinco
- Moncobra
- Moncobra / Siemens

PARQUES EÓLICOS / WIND FARMS

- Ecotecnia
- Enercon
- Ge Wind
- Vestas

INDUSTRIA / INDUSTRIAL

- Acciona / Aker / Dragados Offshore
- Cepsa
- Galp / Fluor Daniels
- GALP / Schmidbauer / Ingeniería Thyssenkrupp
- Repsol YPF / Técnicas Reunidas



«Nuestros clientes son nuestra mejor publicidad»; esta frase que parece manida, en el caso de Grupo RR es totalmente cierta. Nuestros estándares de calidad y nuestro continuo esfuerzo y compromiso de autoexigencia han hecho que nuestros clientes sigan confiando en nosotros.

CIVIL / CIVIL WORKS

- ACEPREPOR / SOPOL / CERTAR / SPIE
BATIGNOLES
- ACS
- ACS / FCC
- ACS / SANDO / Corsan
- Base Naval de Rota
- Drace / Dragados
- Dragados
- FCC / Ferrovial
- FCC / Joca
- Gea21 / Rover / Ploder / Alcisa / OHL
- Horta / Emesa
- Necso
- Necso / Acciona / Dragados
- Pavicentro
- Sacyr
- Sacyr / AZVI.
- Sacyr / Gea21 / Dragados
- Teconsa / Ecasur 10
- TYPASA



GRUPO RR

Avd. Velázquez 229
Málaga. España
T. (+34) 953 234 747

